



Tous nos produits émaillés sont fabriqués dans notre filiale Émaillerie des Alpes.

8, impasse du Bourrelier - BP 30004 - 44801 Saint-Herblain Cedex
Email : contact@signa clic.com - Fax. +33 (0)2 40 92 58 30

www.signa clic.com

 N°Azur 0 810 720 002
PRIX APPEL LOCAL

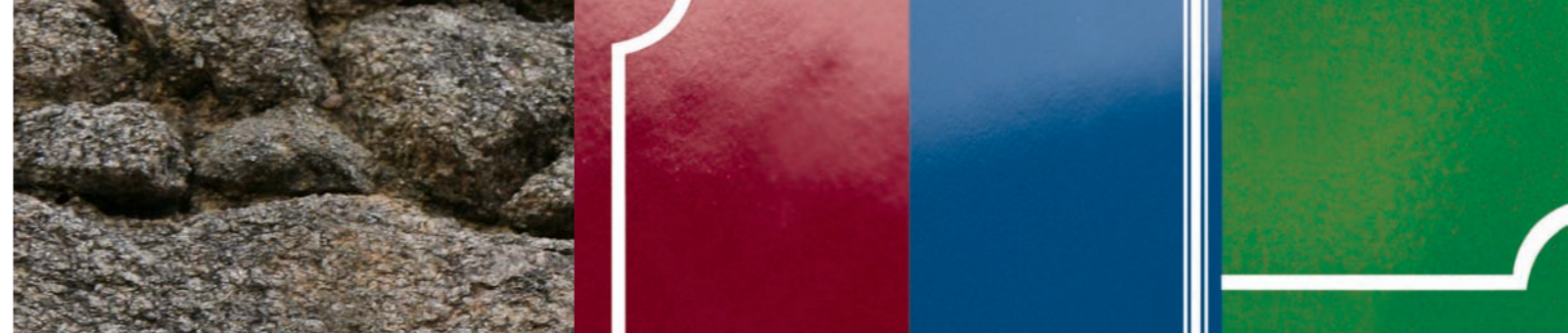
ALTA VIA victor • 02 51 90 28 28 • RCS 51 330 792 789 • Année 2008 - LACROIX Signalisation - 489 865 884 RCS Nantes - Toute représentation ou reproduction, intégrale ou partielle de ce document, faite sans le consentement de LACROIX Signalisation, est illicite. Il en est de même pour la traduction, l'adaptation, l'ajustement ou la reproduction par un art ou un procédé quelconque (articles L 122-1, L 122-4 et L 122-5 du Code de la propriété intellectuelle). Décembre 2008 / 12. Photos et schémas non contractuels. Dans un souci d'amélioration constante, le fabricant se réserve le droit de modifier ses modèles sans préavis. Crédits photos : Lacroix Signalisation. Code SAP 360561

Gamme émail
inaltea®



UNE SIGNATURE AUTHENTIQUE





... 4000 ans après la découverte de l'émail, on ne connaît toujours pas les limites de ses possibilités. Son extrême résistance dans le temps, associée à une gamme de couleurs très étendue, permet des propositions esthétiques infinies et intemporelles...

L'émail : des qualités uniques reconnues depuis toujours

Une longévité qui défie le temps

Grâce à une résistance exceptionnelle à la corrosion, aux agents chimiques et aux UV, l'émail ne s'altère pas avec le temps et ses couleurs gardent une fraîcheur incomparable.

Une authenticité qui traverse toutes les époques

Inventé il y a plusieurs millénaires selon des procédés mêlant l'art et la technique, l'émail est un produit intemporel, aux qualités hors normes reconnues et résolument différent.

Une résistance née de l'union de l'acier et du verre

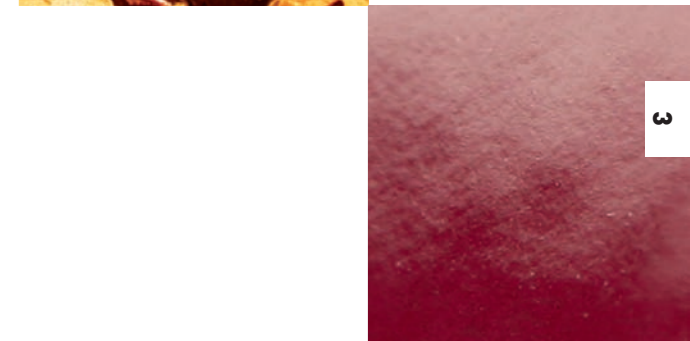
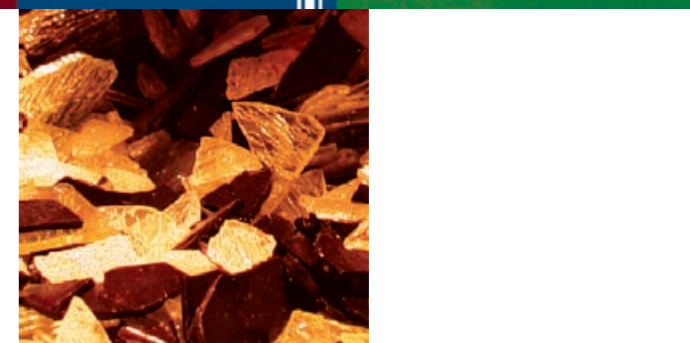
Directement issu de particules de verre broyées, mélangées à des colorants puis diluées, l'émail est déposé par pistelage sur un support acier. La fusion du matériau obtenue par cuisson au four de l'ensemble à plus de 800°C crée une liaison indissociable entre l'émail et le métal. Le produit alors obtenu est **inaltérable**.

Une esthétique et un toucher incomparables

Coloré dans la masse et décoré par sérigraphie, l'émail se prête au talent du créateur. Il devient un produit élégant, raffiné, vecteur des messages les plus simples aux plus personnalisés. D'aspect brillant, il est lisse au toucher.

Un respect total de l'environnement

Né de l'union de deux matériaux propres, l'acier et le verre, l'émail est un produit 100% recyclable fabriqué pour durer, il est installé pour des décennies.



F

Plaque et panneau de rue en émail

Fixation murale

Chaque rue a son histoire, baptisez-la en affichant sa propre identité. Elle devient aussi un véritable repère culturel pour les citoyens.



Plaque de rue en émail

En acier émaillé, bords avec chanfreins, prépercée de 4 trous, avec ou sans œillets.

Dimensions (mm)	Référence
450 x 250	910093
500 x 300	910094



Panneau de rue en émail

Effet caisson pour plus de relief, conseillé pour mur non plat. En acier émaillé, bords tombés, prépercée de 4 trous, avec ou sans œillet. Choix entre coins arrondis ou carrés (à préciser à la commande).

Dimensions (mm)	Référence
450 x 250	910091
500 x 300	910092

Les plaques de rue **inaltea** restent éternellement jeunes et élégantes.



Plaque type de Paris



En acier émaillé, prépercée de 4 trous. Existe avec ou sans fronton.

Dimensions (mm)	Référence
450 x 250 sans fronton	910142
500 x 300 sans fronton	910143
500 x 350 avec fronton	910144

Réalisez vos plaques et panneaux sur mesure

Le choix de la couleur

6 couleurs standards (autres, nous consulter).

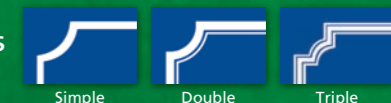


Jouez le contraste avec un nuancier vous permettant de choisir des couleurs de fond en harmonie avec le décor.

- Fond bleu : décor blanc
- Fond bordeaux, vert ou marron : décor ivoire
- Fond ivoire : décor marron

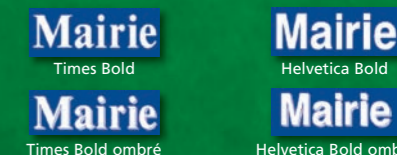
Le choix du type de filets

Simple, double ou triple.



Le choix de la police de caractères

Décor en majuscules ou majuscules/minuscules 2 ou 3 lignes de texte.



Le choix d'une protection renforcée

L'ajout de 4 œillets évite le risque d'éclatement de l'émail au moment du serrage.



Le choix de la fixation murale

	Plaque de rue	Panneau de rue
Kit de fixation murale	Réf. 610118 4 chevilles plastiques + 4 vis TR 5 x 25 inox	Réf. 610120 4 chevilles plastiques + 4 vis TR 5 x 60 inox
Kit de fixation antivol et plus esthétique	Réf. 710852 4 chevilles plastiques + 4 vis laiton 5 x 30 + 4 caches vis laiton + entretoise plastique	Réf. 710852 4 chevilles plastiques + 4 vis laiton 5 x 60 + 4 caches vis laiton + entretoise plastique

Personnalisation

Chaque plaque ou panneau de la gamme **inaltea** peut être personnalisé par un logo, un blason ou le nom de la commune (voir p.8-9).



Panneau de rue en émail

Fixation sur support

Nommer ses rues, c'est leur donner une vie.



Panneau de rue en émail

En acier émaillé, bords tombés,
Choix entre coins arrondis ou carrés
(à préciser à la commande).

Dimensions (mm)	Référence
450 x 250	910091
500 x 300	910092



Face avant du panneau

- Aucun rivet apparent pour l'esthétique du panneau.



Face arrière du panneau

- Attaches arrières laquées non émaillées. Évite le risque d'éclatement de l'émail au moment du serrage.
- Fixation universelle s'adaptant sur tout type de support.

Par sa ligne esthétique et fonctionnelle, le panneau émail **inaltea** s'adapte à tout type de support pour s'intégrer parfaitement dans votre ville.



Fixations



Bride Standard Ø60



Bride City Ø60

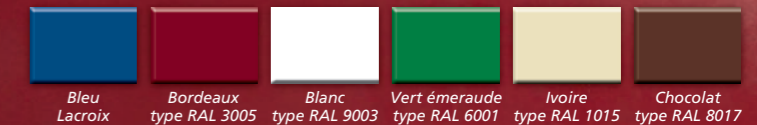


Bride City 80 x 40

Réalisez vos panneaux sur mesure

• Le choix de la couleur

6 couleurs standards (autres, nous consulter).

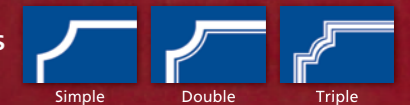


Jouez le contraste avec un nuancier vous permettant de choisir des couleurs de fond en harmonie avec le décor.

- Fond bleu : décor blanc
- Fond bordeaux, vert ou marron : décor ivoire
- Fond ivoire : décor marron

• Le choix du type de filets

Simple, double ou triple.



• Le choix de la police de caractères

Décor en majuscules ou majuscules/minuscules
2 ou 3 lignes de texte.



• Le choix d'une protection renforcée

L'ajout de 4 œilletons évite le risque d'éclatement de l'émail au moment du serrage.



• Personnalisation

Chaque plaque ou panneau de la gamme **inaltea** peut être personnalisé par un logo, un blason ou le nom de la commune (voir p.8-9).



Pour plaques ou panneaux de rue en émail

Personnalisation

Chaque plaque ou panneau de la gamme **inaltea**® peut être personnalisé par un blason, un logo ou le nom de la commune.



Marquage
du nom dans le listel

Personnalisation
avec logo ou blason



Marquage
du nom de la commune

Pour mieux se repérer dans la ville et faciliter l'accès pour les services de secours, livraisons...



Pour encore plus de personnalisation, Lacroix Signalisation offre des possibilités illimitées d'expression par la forme, les couleurs, les textes et les décors.

Plaque 3 couleurs

Fond : bleu
Listel : jaune
Texte : noir



Plaque
avec fronton



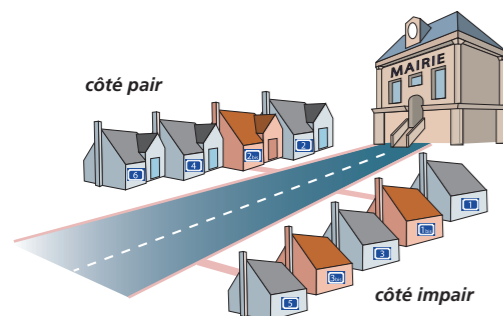
Plaque
avec fond filigrane

Possibilité de créer une image de fond en filigrane à partir d'un élément photographié (bâtiment, paysage...).



La numérotation

La numérotation en émail, produit raffiné et durable, est indispensable pour bien se repérer dans votre ville.



Il existe deux systèmes de numérotation des habitations :

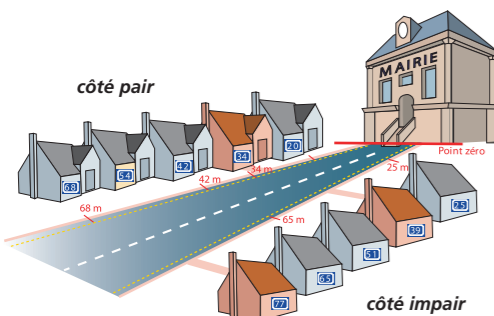
1 - La numérotation séquentielle ou "classique"

Contrainte :

La gestion de nouvelles habitations qui s'intercalent entre les anciennes.

Même si les numéros **bis** et **ter** peuvent être une alternative, c'est une solution qui a ses limites.

- **Pair** d'un côté de la rue en utilisant les numéros 2, 4, 6 au commencement de la rue.
- **Impair** de l'autre côté en utilisant les numéros 1, 3, 5 et cela jusqu'à la fin de la rue.



2 - La numérotation "métrique" ou "linéaire"

Cette numérotation correspondant à une distance exprimée en mètres à partir d'un point d'origine appelé "point zéro" (mairie, église ou croisement d'un axe principal...).

On tient compte également du **côté pair et impair**.

La numérotation métrique a plusieurs avantages :

- Elle situe géographiquement les habitations.
- Elle facilite la gestion des réseaux (eau, électricité...).
- Elle simplifie la gestion des constructions intercalées.
- Pour les services d'urgence tels que les pompiers, ambulances... elle indique l'adresse recherchée de façon plus évidente puisqu'elle correspond à une **distance métrique** qui se calcule simplement dans le véhicule.
- La numérotation est définitive et évite d'utiliser les bis, ter et suivants.



Numéro de maison en émail :

En acier émaillé, bords avec chanfreins, prépercée de 2 ou 4 trous, avec ou sans œillets.



Numéro Standard

Dimensions (mm)	Référence	Nombre de trous	Recommandation Nombre de chiffres
150 x 100	910103	2	1 à 3 chiffres
180 x 120	910311	2	1 à 3 chiffres
200 x 100	910301	2	3 ou 4 chiffres avec bis ou ter
200 x 150	910104	4	2 à 4 chiffres avec bis ou ter



Numéro avec identification

Lacroix Signalisation vous conseille d'identifier vos numéros de maison avec le nom de la rue.

Pour mieux se repérer et faciliter l'accès pour les services de secours, livraisons...

Dimensions (mm)	Référence	Nombre de trous
180 x 120	910312	2
200 x 150	910106	4

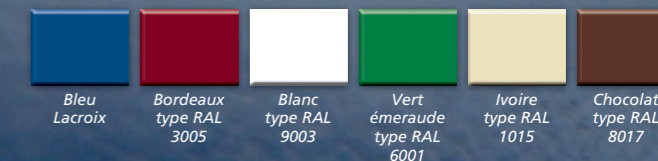


Plaque bis ou ter

Dimensions (mm)
60 x 100
100 x 150

Réalisez vos numéros de maison sur mesure

- **Le choix de la couleur**
6 couleurs standards (autres, nous consulter).



Jouez le contraste avec un nuancier vous permettant de choisir des couleurs de fond en harmonie avec le décor.

- Fond bleu : décor blanc
- Fond bordeaux, vert ou marron : décor ivoire
- Fond ivoire : décor marron

Le choix du type de filets

Simple ou double.



Simple



Double

Le choix de la police de caractères

Chiffres ombrés ou non, Times bold, Helvetica Bold.



Helvetica Bold



Helvetica Bold ombré



Times Bold



Times Bold ombré

Le choix d'une protection renforcée



L'ajout de 2 ou 4 œillets évite le risque d'éclatement de l'émail au moment du serrage.

Fixation murale (2 ou 4 trous)

Réf. : 610117 (2 chevilles + vis)
Réf. : 610118 (4 chevilles + vis)

Option :

Kit de fixation antivol (voir pages 4-5).