

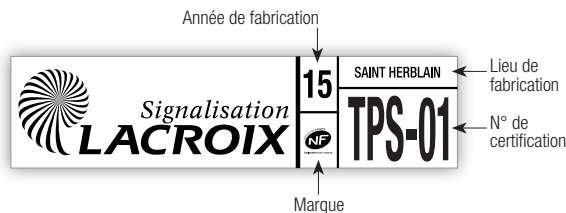
# ! LA NORME ET LA RÉGLEMENTATION

## ! APPLICATION DE LA CERTIFICATION NF À LA SIGNALISATION TEMPORAIRE

Depuis le 1<sup>er</sup> janvier 2014, il est interdit d'utiliser des panneaux de signalisation temporaire non certifiés NF.

- Depuis le 1<sup>er</sup> octobre 2009, la certification NF des panneaux de signalisation temporaire est entrée en vigueur.

Arrêté du 20-10-2008.



L'étiquette NF, la plaque d'identité de votre panneau.

### ► CERTIFICATION DES PANNEAUX DE SIGNALISATION TEMPORAIRE

Un panneau temporaire est toujours certifié avec son support et le lestage préconisé.



La certification NF des panneaux de signalisation temporaire concerne l'ensemble des panneaux temporaires de police et de direction, qu'ils soient posés au sol ou sur supports fixes, sauf :

- Les panneaux temporaires comportant des parties mobiles à messages variables (volets mobiles, flèches orientables, talons d'occultation, disques de distance),
- Les panneaux temporaires renforcés par de la signalisation lumineuse.

LEST			
Nombre de sacs à utiliser. Sac de 14 kg, valeur de lest préconisée par LACROIX Signalisation.			
	Panneau (en mm)	Support mobile	Pied lyonnais
	700	1	2
	1000	3	5
	650	2	3
	850	3	5
	700	3	5
	900	3	5

- Les panneaux de signalisation temporaire LACROIX Signalisation sont à la fois légers et extrêmement stables : un lestage de 14 kg suffit à garantir une stabilité optimale.

RÉTRO-RÉFLEXION		
Classification des signaux et niveaux de rétro-réflexion.		
Classification des signaux	Rétro-réflexion	
	Routes à chaussées séparées	Routes bidirectionnelles
<b>Signalisation de fin de prescription</b> B31, B33, B34... 	Tous les panneaux sont obligatoirement rétro-réfléchissants de <b>Classe T2</b> .	Tous les panneaux sont obligatoirement rétro-réfléchissants.
<b>Signalisation de position</b> K2 K16 K3a K5c K5b K5d K8	Revêtement rétro-réfléchissant de <b>Classe T2</b> par souci d'homogénéité.	Revêtement rétro-réfléchissant obligatoire, <b>Classe T2</b> si besoin d'homogénéité.
<b>Signalisation d'approche</b> B3, B14... AK5, AK14... KC1	Tous les panneaux sont obligatoirement rétro-réfléchissants de <b>Classe T2</b> .	Tous les panneaux sont obligatoirement rétro-réfléchissants
	<b>Le premier panneau de danger (AK) est en plus doté de 3 feux R2*</b>	<b>et le premier panneau de danger (AK) est obligatoirement de Classe T2 ou doté de 3 feux R2*</b>

\*Uniquement si la signalisation est maintenue de nuit.

TAILLE (en mm)				
La taille des panneaux est déterminée en fonction de leur implantation.				
Gamme				Principaux domaines d'emploi
Miniature (M)	500	-	-	Pour véhicules légers d'intervention uniquement.
Petite (P)	700	650	500	Exclusivement sur rues étroites en milieu urbain. Pour véhicules lourds d'intervention.
Normale (N)	1000	850	700	Routes bidirectionnelles.
Grande* (G)	1250	1050	900	Routes à chaussées séparées et routes bidirectionnelles, là où la Grande gamme est déjà employée en signalisation permanente.
Très Grande* (TG)	1500	1250	1050	Routes à chaussées séparées.

\*Les panneaux de Grande et Très Grande gamme montés sur supports posés au sol sont obligatoirement verticaux (+ ou - 5°).



INTERDISTANCE	
Entre les panneaux.	
Principaux domaines d'emploi	Interdistances
Milieu urbain	10m  10m
Routes bidirectionnelles	100m  100m
Routes à chaussées séparées	200m  200m

## ⚠️ | EXEMPLES D'APPLICATIONS DES RÈGLES (8<sup>e</sup> partie de l'IISR)

### CHANTIER FIXE SUR ROUTE BIDIRECTIONNELLE

Alternat par piquets K10.  
Circulation alternée, route à 3 voies.

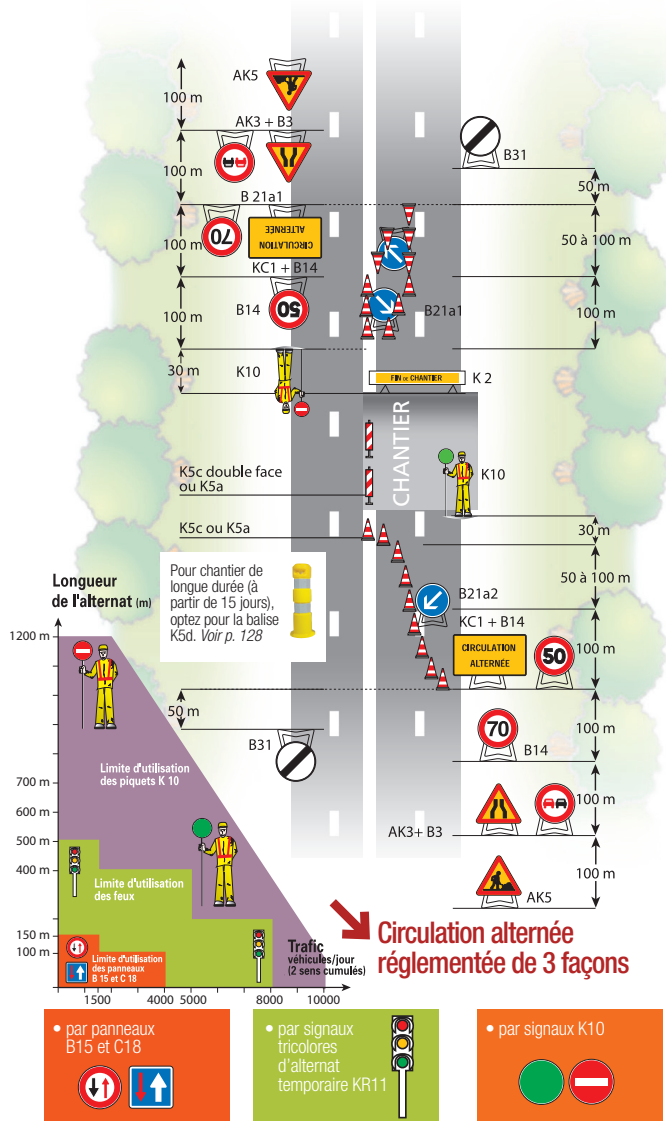


Schéma de chantier référencé CEREMA (ex-SETRA) sous le N°CF25b

### CHANTIER MOBILE DANS UNE ZONE URBAINE

Travaux de marquage sur chaussée.  
Véhicule dans le sens de la circulation générale.

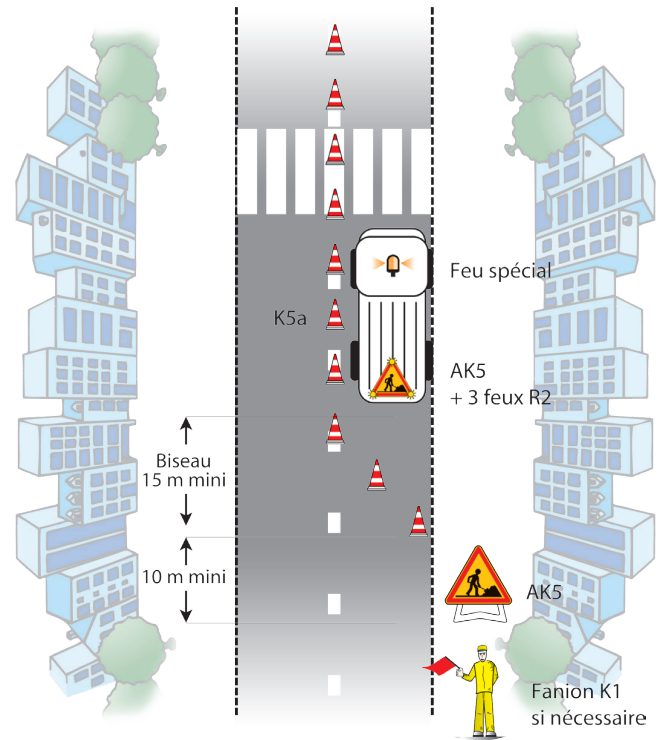


Schéma de chantier référencé CEREMA (ex-SERTA) sous le N°5-05

#### 🔍 | INFOS +



**MILLENIUM<sup>+</sup>**  
Alternat par signaux tricolores

La signalisation de position peut être jugée insuffisante notamment pour des raisons liées au chantier ou au tracé de la voirie. Dans ce cas, le chantier peut être signalé par un panneau AK5 ou par un fanion K1 porté par un agent.

#### 🔍 | INFOS +

#### Demandez l'indicateur du Chantier

Un guide synthétique de 22 pages illustrées qui aborde concrètement les problématiques inhérentes aux chantiers : l'outil pratique et indispensable pour mettre en place un équipement adapté sur le terrain quelle que soit la configuration du chantier tout en tenant compte de la sécurité des hommes et de la réglementation en vigueur.

