



Réduire la vitesse des automobilistes  
sans gêner leur circulation

## Descriptif Produit

### PRODUIT CONFORME AUX EXIGENCES DU CERTU

**LA SECURITE AVANT TOUT** Produire un inconfort au conducteur sans nuire à sa sécurité

Le coussin répond aux exigences de :

**Visibilité** : coussins de couleur rouge brique avec des bandes retro-réfléchissantes blanches et anti-dérapantes.

**Adhérence** : Des reliefs de grande épaisseur garantissent un coefficient SRT<sup>3</sup> durable dans le temps ; mesuré selon la norme NF EN 13036-4, il est conforme aux exigences du CERTU (doit être > 0.45) : il est au minimum de 1.07 en glissance à sec et de 0.50 en glissance humide.

Les parties du coussin sont en parfaite cohésion grâce à des Tés de maintien en acier reliant les éléments entre eux en sous-face.

**ECONOMIQUE - Solution de ralentissement la mois honéreuse**

Le coût d'un coussin berlinois est modeste par rapport à d'autres aménagements destinés à réduire la vitesse.

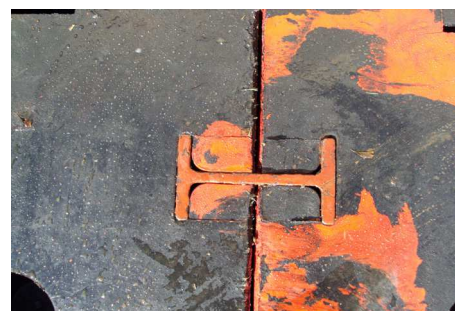
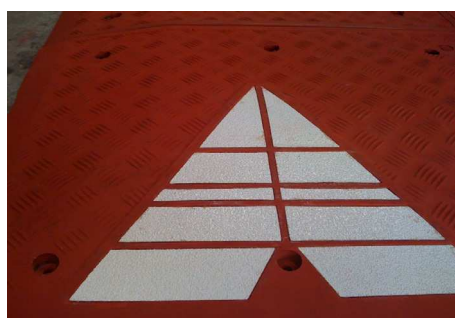
### FACILE A MONTER ET A DEMONTER

Le coussin est composé de 6 ou 8 plaques en caoutchouc assemblées, faciles à poser et à fixer. Un système de tire-fond et de chevilles permet un assemblage solide et qui nécessite peu d'entretien. L'ensemble peut être enlevé facilement en cas de manifestation sportive ou autre.

### CONDITIONS D'IMPLANTATION *(Guide du CERTU 2010)*

L'utilisation des coussins berlinois est recommandée dans les cas suivants :

- en agglomération, aux aires de service ou de repos routières ou autoroutières
- aux voies de lotissement hors agglomération
- aux aires de stationnement
- aux zones à vitesse réduite : zones 30 ou section de voie localement limitée à 30 km/h
- aux voies à faible fréquentation : moins de 6000 véhicules par jour







## Les CARACTÉRISTIQUES Techniques

### Matériaux & conception

- Composé de 6 ou 8 éléments en caoutchouc vulcanisé rouge brique (selon disponibilité)
- Forme trapezoidale (conseillé par le CERTU)
- 6 « dents de requin » bandes rétro-réfléchissantes blanches triangulaires de 490 mm de côté
- 5 ou 6 trous pour fixation au sol par élément

### Dimensions totales

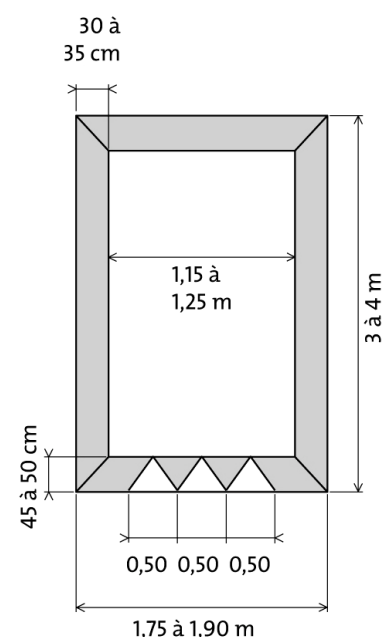
- Longueur 3000 mm
- Largeur 1800 mm
- Epaisseur 65 ou 60 mm



- Fixation par tire-fond et chevilles (fournis)



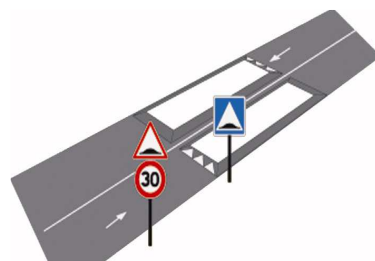
- Tés de maintien, en acier pour relier les éléments entre eux en sous face (fournis)



Source : Guide des coussins et plateaux, Certu 2010



Retrouvez Kangourou Services près de chez vous, il vous sera proposé un service personnalisé de pose de vos coussins.



Source : Guide des coussins et plateaux, Certu 2010

### INFO+

L'implantation des coussins berlinois nécessite une signalisation verticale afin d'éviter que le conducteur soit dangereusement surpris :

Pré-signalisation :

- un panneau A2b placé de 10 à 50 m du coussin,
- un panneau de prescription B14 : 30 km/h y est adjoint

Position :

- un panneau C27 en zone 30.
- un panneau C20a peut-être implanté pour accompagner un passage piétons.